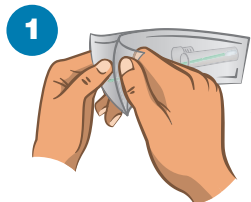
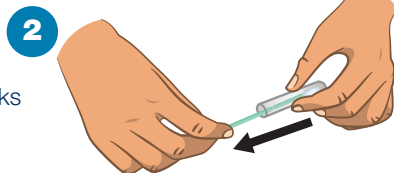


Suu limaskesta kaape võtmise juhend

Võtke DNA proov vähemalt 1 tund pärast söömist, joomist või hammaste pesu. Enne proovi võtmist soovitame suud loputada veega.

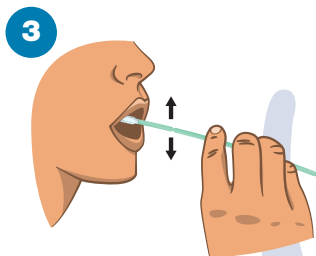


1 Avage pakend selleks ettenähtud kohast.

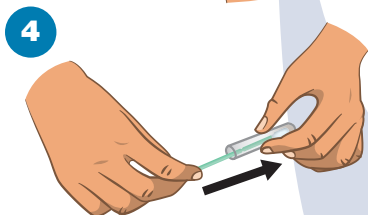


2 Võtke tampoon katsustist välja.

Ärge katsuge tampooni vatist otsa näpuga!



3 DNA proovi võtmiseks hõõruge tampooni tugevalt ca 1 minut vastu põse limaskesta. Ärge hõõruge limaskesta liiga suurt ala, keskenduge ühele konkreetsele piirkonnale.



4 Asetage tampoon tagasi katsutisse.

Ärge katsuge tampooni vatist otsa näpuga!



5 Murdke tampooni vars selleks ettenähtud kohast (vagu tampooni varrel). Tampooni vatist osa peab jääma katsutisse.

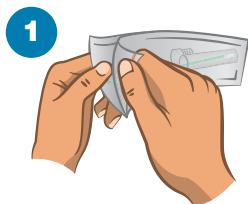


6 Sulgege katsuti, markeerige ning saatke laborisse.

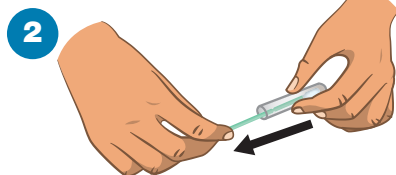
Kui Te ei saa kogutud DNA proovi kohe­sel­ labrisse saata, võib katsuti­ säilitada külmpakis temperatuuril 2-8° C kuni 3 päeva.

Руководство по взятию мазка из полости рта

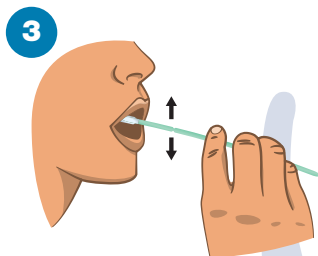
Пробу ДНК следует брать не раньше чем через 1 час после еды, питья или чистки зубов. Перед взятием пробы следует прополоскать полость рта водой.



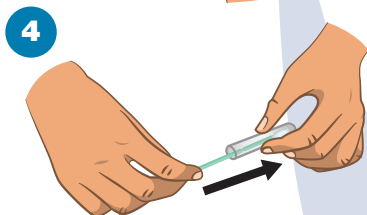
1 Откройте упаковку в указанном месте.



2 Достаньте тампон из пробирки.
Не прикасайтесь к ватному наконечнику тампона руками!



3 Для взятия пробы ДНК сильно потрите тампоном слизистую щеки в течение 1 минуты. Не трите слишком большой участок, сконцентрируйтесь на одном конкретном участке слизистой щеки.



4 Поместите тампон обратно в пробирку.
Не прикасайтесь к ватному наконечнику тампона руками!



5 Надломите палочку тампона в указанном для этого месте (бороздка на палочке).
Ватный наконечник тампона должен остаться в пробирке.



6 Закройте пробирку, промаркируйте и отправьте в лабораторию.

Если у Вас нет возможности сразу отправить пробу в лабораторию, можете хранить её в холодильнике при температуре 2-8° C. Максимальный срок хранения до 3 дней.