



# СБОР ПРОБЫ КАЛА

Памятка для пациентов



# ОГЛАВЛЕНИЕ

Сбор пробы кала для анализа на скрытую кровь.....	3
Сбор пробы кала для исследования на кальпротектин.....	5
Взятие пробы кала для микробиологического посева, для исследования панелей ДНК кишечных бактерий, РНК/ДНК кишечных вирусов и ДНК кишечных паразитов .....	6
Взятие пробы кала для микроскопического исследования на яйца гельминтов (глистов) и цисты простейших .....	8
Взятие анального мазка для исследования <i>Enterobius vermicularis</i> .....	9

# СБОР ПРОБЫ КАЛА ДЛЯ АНАЛИЗА НА СКРЫТУЮ КРОВЬ



## При сборе пробы следует учитывать:

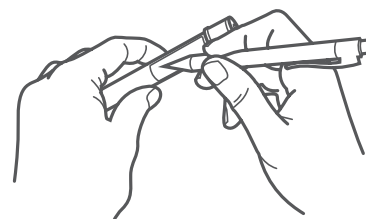
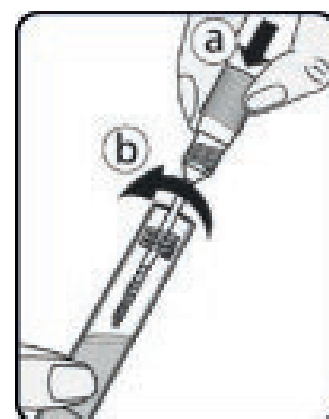
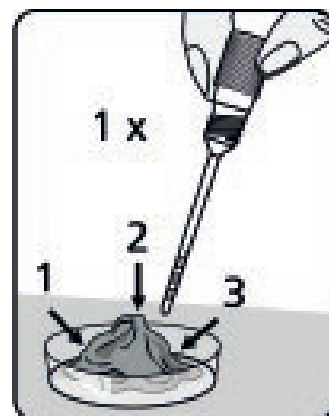
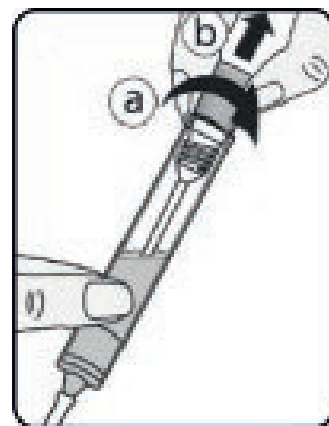
- Для сбора кала используйте специальный контейнер с буферным раствором. Контейнер можно получить в лаборатории или у лечащего врача.
- Использование подручных (домашних) ёмкостей не разрешается.
- **ВВ! Следует соблюдать осторожность с тонким пластиковым кончиком контейнера для сбора пробы.** Если пластиковый кончик сломается, то материал пробы протечет, и проба будет не пригодна для анализа.
- Не рекомендуется собирать пробу в следующих случаях:
  - Если в кале имеется видимая глазом кровь
  - Во время менструации
  - В случае кровоточащих геморроидальных узлов
  - В случае поноса
- Перед сбором пробы в течение недели не рекомендуется проводить процедуры на прямой кишке
- При необходимости анализ следует повторить. Рекомендуется взять 3 пробы в течение 10 дней.

*\*Обращаем Ваше внимание! Вы имеете дело с токсичным веществом, которое при заглатывании, попадании на кожу или вдыхании ядовито. Может вызвать химический ожог и повреждение глаз.*

*В случае контакта или плохого самочувствия незамедлительно свяжитесь с врачом или с Информационным центром по отравлениям (тел. 16662).*

## Процедура сбора пробы:

1. Собирайте кал на чистую одноразовую тарелку или специальный калоуловитель, который следует использовать в соответствии с инструкцией. **NB! Недопустимо соприкосновение кала с мочой, смывными водами унитаза и бытовыми химикатами.**
2. Открутите с содержащего буфер контейнера для сбора пробы синюю крышку вместе с палочкой.
3. Воткните палочку в порцию кала в трех разных местах. **NB! В контейнер нельзя помещать кала больше, чем останется на палочке с резьбой в результате трех протыканий.**
4. Поместите палочку обратно в контейнер и тщательно закрутите крышку с резьбой. Открывать контейнер повторно нельзя.
5. Напишите на контейнере свое имя или наклейте штрих-код вертикально сверху вниз, по возможности прямо и гладко. Также напишите дату и время сбора пробы.
6. Отнесите пробу в лабораторию/врачу при первой возможности, но не позднее, чем в течение 24 часов.



## Хранение:

До того как отнести пробу в лабораторию/врачу, храните ее в холодильнике при температуре +2...+8°C.

# СБОР ПРОБЫ КАЛА ДЛЯ ИССЛЕДОВАНИЯ НА КАЛЬПРОТЕКТИН

## При сборе пробы следует учитывать:

- Для сбора кала используйте специальные контейнеры с ложечкой. Контейнер можно получить в лаборатории или у лечащего врача.
- **Использование подручных (домашних) ёмкостей не разрешается.**



## Процедура сбора пробы:

1. Собирайте кал на чистую одноразовую тарелку или специальный калоуловитель, который следует использовать в соответствии с инструкцией. **NB! Недопустимо соприкосновение кала с мочой, смывными водами унитаза и бытовыми химикатами.**
2. Мерной ложечкой возьмите 1-2 грамма или полную ложечку свежего кала. Кал следует брать из разных мест, а не из одного блока.
3. Поместите мерную ложечку вместе с калом в контейнер.
4. Плотнo закройте контейнер.
5. Напишите на контейнере свое имя или наклейте штрих-код вертикально сверху вниз, по возможности прямо и гладко. Также напишите дату и время сбора пробы.
6. Отнесите пробу в лабораторию/врачу при первой возможности, но не позднее, чем в течение 24 часов.

## Хранение:

До того как отнести пробу в лабораторию/врачу, храните ее в холодильнике при температуре +2...+8°C.

# ВЗЯТИЕ ПРОБЫ КАЛА ДЛЯ МИКРОБИОЛОГИЧЕСКОГО ПОСЕВА, ДЛЯ ИССЛЕДОВАНИЯ ПАНЕЛЕЙ ДНК КИШЕЧНЫХ БАКТЕРИЙ, РНК/ДНК КИШЕЧНЫХ ВИРУСОВ И ДНК КИШЕЧНЫХ ПАРАЗИТОВ

## При сборе пробы следует учитывать:

- Используйте для сбора пробы специальную пробирку (с зеленой пробкой) с жидкой транспортной средой Cary Blair. Комплект можно получить в лаборатории или у лечащего врача.
- **Использование подручных (домашних) ёмкостей не разрешается.**



## Процедура сбора пробы:

1. Собирайте кал на чистую одноразовую тарелку или специальный калоуловитель, который следует использовать в соответствии с инструкцией. **НВ! Недопустимо соприкосновение кала с мочой, смывными водами унитаза и бытовыми химикатами.**

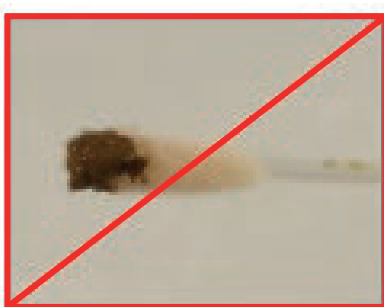
*\*Обращаем Ваше внимание! Вы имеете дело с токсичным веществом, которое при заглатывании, попадании на кожу или вдыхании ядовито. Может вызвать химический ожог и повреждение глаз.*

*В случае контакта или плохого самочувствия незамедлительно свяжитесь с врачом или с Информационным центром по отравлениям (тел. 16662).*

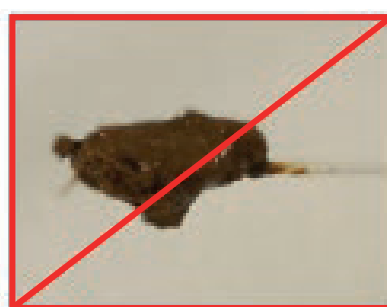
2. Вскройте конверт комплекта для взятия пробы с помеченного стрелкой конца и выньте из упаковки пробирку для взятия пробы. **ВВ! Держите пробирку в вертикальном положении, чтобы содержащаяся в ней транспортная среда не вытекла.**
3. Откройте пробирку.
4. Выньте из упаковки палочку с тампоном (не прикасайтесь к мягкой части тампона) и возьмите тампоном достаточное количество кала (см. рисунок).



**ДОСТАТОЧНОЕ  
КОЛИЧЕСТВО**

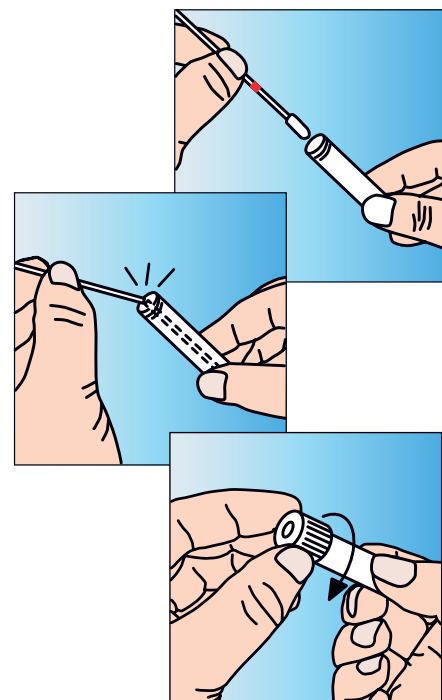


**МАЛО МАТЕРИАЛА**



**МНОГО МАТЕРИАЛА**

5. Поместите палочку с тампоном в пробирку чтобы мягкая часть тампона была погружена в жидкость.
6. Отломите выступающую часть палочки с тампоном по красной метке.
7. Закрутите пробку на пробирке (палочка с тампоном сама зафиксируется на пробке).
8. Напишите на пробирке свое имя или наклейте штрих-код вертикально сверху вниз, по возможности прямо и гладко. Также напишите дату и время сбора пробы.
9. Отнесите пробу в лабораторию/врачу при первой возможности, но не позднее, чем в течение 24 часов.



### **Хранение:**

До того как отнести пробу в лабораторию/врачу, храните ее в холодильнике при температуре +2...+8°C.

# ВЗЯТИЕ ПРОБЫ КАЛА ДЛЯ МИКРОСКОПИЧЕСКОГО ИССЛЕДОВАНИЯ НА ЯЙЦА ГЕЛЬМИНТОВ (ГЛИСТОВ) И ЦИСТЫ ПРОСТЕЙШИХ

## При сборе пробы следует учитывать:

- Для сбора кала используйте специальные контейнеры с ложечкой и жидким фиксатором\*. Контейнер можно получить в лаборатории или у лечащего врача.
- **Использование подручных (домашних) ёмкостей не разрешается.**
- При необходимости для исследования на яйца гельминтов и цисты простейших рекомендуем прислать 3 пробы в течение 10 дней.



## Процедура сбора пробы:

1. Собирайте кал на чистую одноразовую тарелку или специальный калоуловитель, который следует использовать в соответствии с инструкцией. **НВ! Недопустимо соприкосновение кала с мочой, смывными водами унитаза и бытовыми химикатами.**
2. Мерной ложечкой возьмите образцы свежего кала. Кал следует брать из разных мест, отдавая предпочтение местам, содержащим слизь или кровь.

*\*Обращаем Ваше внимание! Вы имеете дело с токсичным веществом, которое при заглатывании, попадании на кожу или вдыхании ядовито. Может вызвать химический ожог и повреждение глаз.*

*В случае контакта или плохого самочувствия незамедлительно свяжитесь с врачом или с Информационным центром по отравлениям (тел. 16662).*



3. Контейнер нужно заполнять калом до тех пор, пока жидкость в контейнере не поднимется до уровня красной линии, отмеченной на этикетке.
4. Плотнo закройте контейнер.
5. Напишите на контейнере свое имя или наклейте штрих-код вертикально сверху вниз, по возможности прямо и гладко. Также напишите дату и время сбора пробы.
6. Отнесите пробу в лабораторию/врачу при первой возможности, но не позднее, чем в течение 24 часов.

### **Хранение:**

До того как отнести пробу в лабораторию/врачу, храните ее в холодильнике при температуре +2...+8°C.

## ВЗЯТИЕ АНАЛЬНОГО МАЗКА ДЛЯ ИССЛЕДОВАНИЯ *ENTEROBIUS VERMICULARIS*

### **При сборе пробы следует учитывать:**

- Для взятия пробы используйте не содержащую добавок пробирку с тампоном. Ее можно получить в лаборатории или у лечащего врача
- **Использование подручных (домашних) ёмкостей не разрешается.**
- **NB! Для данного исследования проба кала не подходит (контейнер для пробы с ложечкой, пробирка с жидкой транспортной средой и пр.)**
- Перед взятием пробы рекомендуется смочить тампон физиологическим раствором или глицеролом. Попросите о помощи лабораторию или медсестру.



## **Процедура взятия пробы:**

- 1.** Откройте пробирку.
- 2.** Тщательно протрите увлажненным тампоном перианальные складки.
- 3.** Поместите тампон обратно в пробирку.
- 4.** Тщательно закройте пробирку.
- 5.** Напишите на пробирке свое имя или наклейте штрих-код вертикально сверху вниз, по возможности прямо и гладко. Также напишите дату и время сбора пробы.
- 6.** Отнесите пробу в лабораторию/врачу при первой возможности, но не позднее, чем в течение 24 часов.

## **Хранение:**

До того как отнести пробу в лабораторию/врачу, храните ее в холодильнике при температуре +2...+8°C.