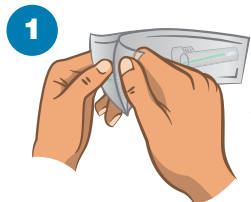
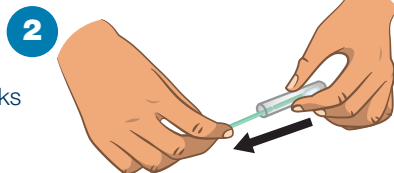


Suu limaskestest kaape võtmise juhend

Võtke DNA proov vähemalt 1 tund pärast söömist, joomist või hammaste pesu. Enne proovi võtmist soovitame suud loputada veega.

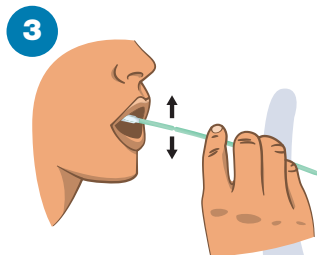
**1**

Avage pakend selleks ettenähtud kohast.

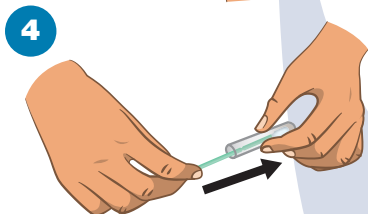
**2**

Võtke tampoon katsustist välja.

Ärge katsuge tampooni vatist otsa näpuga!

**3**

DNA proovi võtmiseks hõõruge tampooni tugevalt ca 1 minut vastu põse limaskestest. Ärge hõõruge limaskestest liiga suurt ala, keskenduge ühele konkreetsele piirkonnale.

**4**

Asetage tampoon tagasi katsutisse.

Ärge katsuge tampooni vatist otsa näpuga!

**5**

Murdke tampooni vars selleks ettenähtud kohast (vagu tampooni varrel). Tampooni vatist osa peab jääma katsutisse.

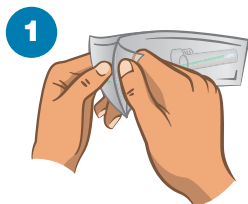
6

Sulgege katsuti, markeerige ning saatke laborisse.

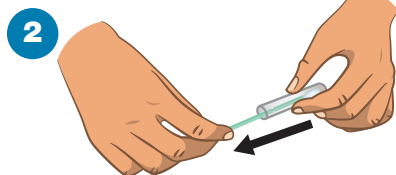
Kui Te ei saa kogutud DNA proovi kohe laborisse saata, võib katsuti säilitada külmkapis temperatuuril 2-8° C kuni 3 päeva.

Руководство по взятию мазка из полости рта

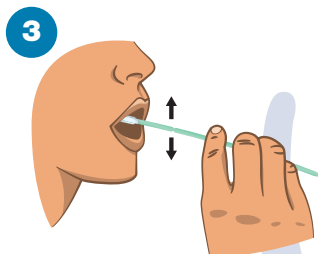
Пробу ДНК следует брать не раньше чем через 1 час после еды, питья или чистки зубов. Перед взятием пробы следует прополоскать полость рта водой.



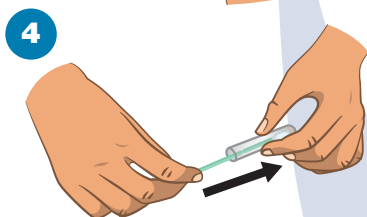
1 Откройте упаковку в указанном месте.



2 Достаньте тампон из пробирки.
Не прикасайтесь к ватному наконечнику тампона руками!



3 Для взятия пробы ДНК сильно потрите тампоном слизистую щеки в течение 1 минуты. Не трите слишком большой участок, сконцентрируйтесь на одном конкретном участке слизистой щеки.



4 Поместите тампон обратно в пробирку.
Не прикасайтесь к ватному наконечнику тампона руками!



5 Надломите палочку тампона в указанном для этого месте (бороздка на палочке).
Ватный наконечник тампона должен остаться в пробирке.



6 Закройте пробирку, промаркируйте и отправьте в лабораторию.

Если у Вас нет возможности сразу отправить пробу в лабораторию, можете хранить её в холодильнике при температуре 2-8° C. Максимальный срок хранения до 3 дней.