

Dermatofüütide molekulaardiagnostika – proovimaterjali kogumine ja säilitamine

NB! Vaheult enne proovimaterjali võtmist tuleks vältida kreemide, ravilaki ja ravimite kasutamist kahjustuskohal.

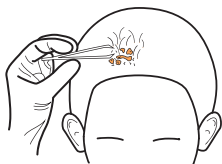
- A** Kraapida skalpelliga kahjustunud naha sarvkihti.



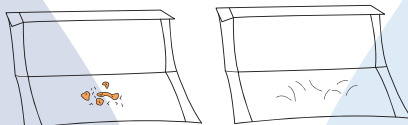
- B** Kraapida küüne kahjustunud piirkonnalt: küünevalli piirkond, küüneplaadi pealispind, küüneserva alt. Vajadusel lõigata tükk küünest.



- C** Kraapida kahjustuskoldest nahakaabe, pintsettide abil kitkuda juukseid koos juuksejuurega.



Kahjustunud materjal koguda mustale ümbrikule. Korrektse uuringu teostamiseks saata laborisse materjali vähemalt hernetera-suurusel koguses, lõigatud küüne pikkus min 2-3 mm. Kahjustunud juukseid on lihtsam koguda Woodi lambi valguses.



Proovimaterjali säilitamine:

Kogutud proovimaterjali võib säilitada kuivas toatemperatuuril kuni 1 nädal, 2-8°C juures kuni 14 päeva. Transport toimub toatemperatuuril või jahedas.

Молекулярная диагностика грибковых заболеваний (дерматофитов) - сбор и хранение пробного материала

NB! Непосредственно перед взятием материала нужно избегать использование кремов, лечебного лака и лекарственных препаратов на месте очага заболевания.

- A** При поражении кожи-соскрести скальпелем повреждённый роговой слой кожи.



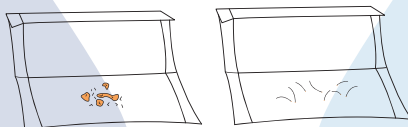
- B** При поражении ногтя-сделать соскоб в области повреждённого ногтя: в области кутикулы, в области поверхности ногтевой пластины, под краем ногтевой пластины. При необходимости состричь часть ногтя.



- C** При поражении волосистой части - **соскрести повреждённую кожу в очаге заболевания**, с помощью пинцетов выдернуть **вместе с корнями несколько волосков**.



Собранный материал поместить в **чёрный конверт**. Для качественного выполнения анализа нужно послать в лабораторию материал в количестве, по меньшей мере, с горошину, отрезанный ноготь длиной как минимум 2-3 мм. Повреждённые волосы удобнее собирать при свете лампы Woodi.



Хранение пробного материала:

Собранный пробный материал можно хранить в сухом месте при комнатной температуре в течении 1 недели, при температуре 2-8° С в течении 14 дней. Транспортировать пробный материал можно как при температуре 2-8° С так и при комнатной температуре.